



YellowSun

Energie na **Vaší** straně

**DOVOLTE NÁM KRÁTKÉ PŘEDSTAVENÍ**





**YELLOW SUN** je česká, rodinná společnost, jenž je členem **České fotovoltaické asociace** a držitelem příslušné **certifikace**.

Zakládáme si na lidském přístupu.

Spokojený zákazník je naše priorita a odměna.

Každý fotovoltaický systém maximálně přizpůsobujeme **potřebám i představám** zákazníka.

Během celého procesu aktivně komunikujeme a udržujeme vás tak v obraze o veškerém dění.





# NAŠE INSTALACE – Chaloupky u Olomouce

Výkon elektrárny: **4 panely s celkovým výkonem 1,82 kWp**

Akumulační nádrž: **DZ Dražice s objemem 160 litrů**

Řídící jednotka: **LXDC PowerBox Logitex s výkonem 2,3 kW**





# NAŠE INSTALACE – Chaloupky u Olomouce





# DALŠÍ NAŠE INSTALACE





# NOVÁ ZELENÁ ÚSPORÁM LIGHT

PRO NÍZKOPŘÍJMOVÉ DOMÁCNOSTI V RÁMCI  
MODERNIZAČNÍHO FONDU





# CO JE PROGRAM NZÚ LIGHT?

Program je určen pro **vlastníky a spoluvlastníky** rodinných domů a rekreačních objektů využívaných k trvalému bydlení z řad seniorů, invalidních důchodců a lidí pobírajících dávky na bydlení. Podmínkou je, aby v době podání žádosti byl rodinný dům ve vlastnictví žadatelů a ti v něm měli současně trvalý pobyt, a to **déle než od 12. září 2022**.

NZÚ Light má **přinést prostředky na úsporná opatření** pro nízkopříjmové domácnosti, které jsou nejvíce ohroženy energetickou chudobou.

Čerpat mohou prostředky na instalaci solárního systému na ohřev vody ve výši **90 000 Kč**.





# PODMÍNKY PRO ŽADATELE





# JAKÉ PODMÍNKY MUSÍ ŽADATEL SPLŇOVAT?

Musí se jednat o nízkopříjmovou domácnost.

Do definice nízkopříjmových domácností spadají tyto skupiny obyvatel:

- starobní důchodci
- invalidní důchodci (3. stupeň)
- domácnosti, které pobíraly (po 12.9.2022) nebo pobírají příspěvek na bydlení

Osoba, která žádá o dotaci musí být alespoň částečným vlastníkem nemovitosti a zároveň musí mít v nemovitosti trvalý pobyt déle než od 12.9.2022.

Osoba, která žádá o dotaci musí být vlastníkem bankovního účtu.





# NEMOVITOSTI

## NA KTERÉ LZE DOTACE ČERPAT





Podpora se poskytuje na opatření realizovaná na rodinných domech na území České republiky.

Pro účely programu jsou za rodinné domy považovány stávající, řádně dokončené, v katastru nemovitostí evidované:

- stavby pro bydlení, v nichž jsou nejvýše tři samostatné byty
- obytná část zemědělské usedlosti (statku), která splňuje definici pro byt
- stavba určená pro rodinnou rekreaci, která je využívána pro trvalé rodinné bydlení a má přiděleno číslo popisné nebo evidenční





Podpora může být žadateli poskytnuta pouze v případě, že:

- žadatel má právo nakládat s nemovitostí v plném rozsahu a toto právo není omezeno, např. soudcovskou či exekutorskou zástavou
- není nařízena exekuce či příkaz k prodeji předmětu podpory a předmět podpory není předmětem insolvenčního řízení či zajištění podle trestního řádu (blíže viz zákon č. 141/1961 Sb., trestní řád, ve znění pozdějších předpisů, oddíl čtvrtý – Zajištění věci dle § 78 a násl.)  
Zástavy z důvodu hypotéky a půjčky pro úpravu předmětu podpory nejsou na závadu.





# POTŘEBNÉ DOKUMENTY





# JAKÉ DOKUMENTY SE K ŽÁDOSTI DOKLÁDAJÍ?

„Nízkopříjmovost“ pro potřeby NZÚ Light znamená, že každý domácnosti pobírá starobní nebo invalidní důchod (3. stupně), nebo příspěvek na bydlení v období mezi 12. 9. 2022 a datem podání žádosti.

Pro doložení důchodu stačí aktuální důchodový výměr. Pokud ho není možné dohledat, tak potvrzení o pobírání důchodu vystaví jakákoliv pobočka OSSZ (na počkání).

K doložení příspěvku na bydlení postačí rozhodnutí o přiznání příspěvku na bydlení v daném období.

Dokument prokazující vlastnictví bankovního účtu žadatele může jakýkoli dokument jednoznačně prokazující vlastnictví bankovního účtu.





**DOTACE**





# V JAKÉ VÝŠI A KDY JE DOTACE VYPLÁCENA?

Výše dotace je jednotná: **90 000 Kč**

Vyplácena je **předem**, zpravidla do **1 měsíce** od podání žádosti a tedy i před realizací samotného opatření.





# FOTOVOLTAICKÝ SYSTÉM NA OHŘEV VODY





# FOTOVOLTAICKÉ PANELE



LX DC BOX  
1-2,3 kW

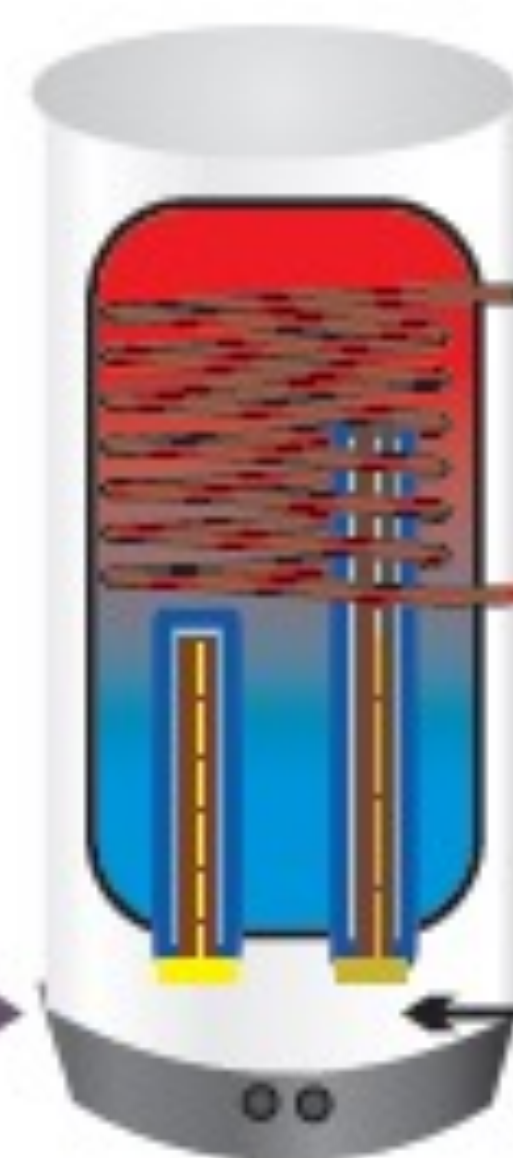


LX DC  
POWER BOX  
1-2,3 kW



DC

OHŘÍVAČ VODY  
LOGITEX



ELEKTRICKÝ,  
PLYNOVÝ KOTEL



AC 230 V





# JAK TO FUNGUJE?

Na ohřev vody se využívá energie ze Slunce. Pomocí fotovoltaických článků panely vyrábí stejnosměrný elektrický proud, a tento proud ohřívá vodu v zásobníku.

Originalita řešení spočívá v přímém napojení ohříváče vody na fotovoltaické panely.

Díky tomuto přímému napojení nevznikají ztráty elektrické energie, a proto zařízení pracuje velmi efektivně, přičemž je zajištěna tepelná ochrana a bezpečná regulace celého systému pomocí našeho patentovaného řídicího systému.



# KOMPONENTY





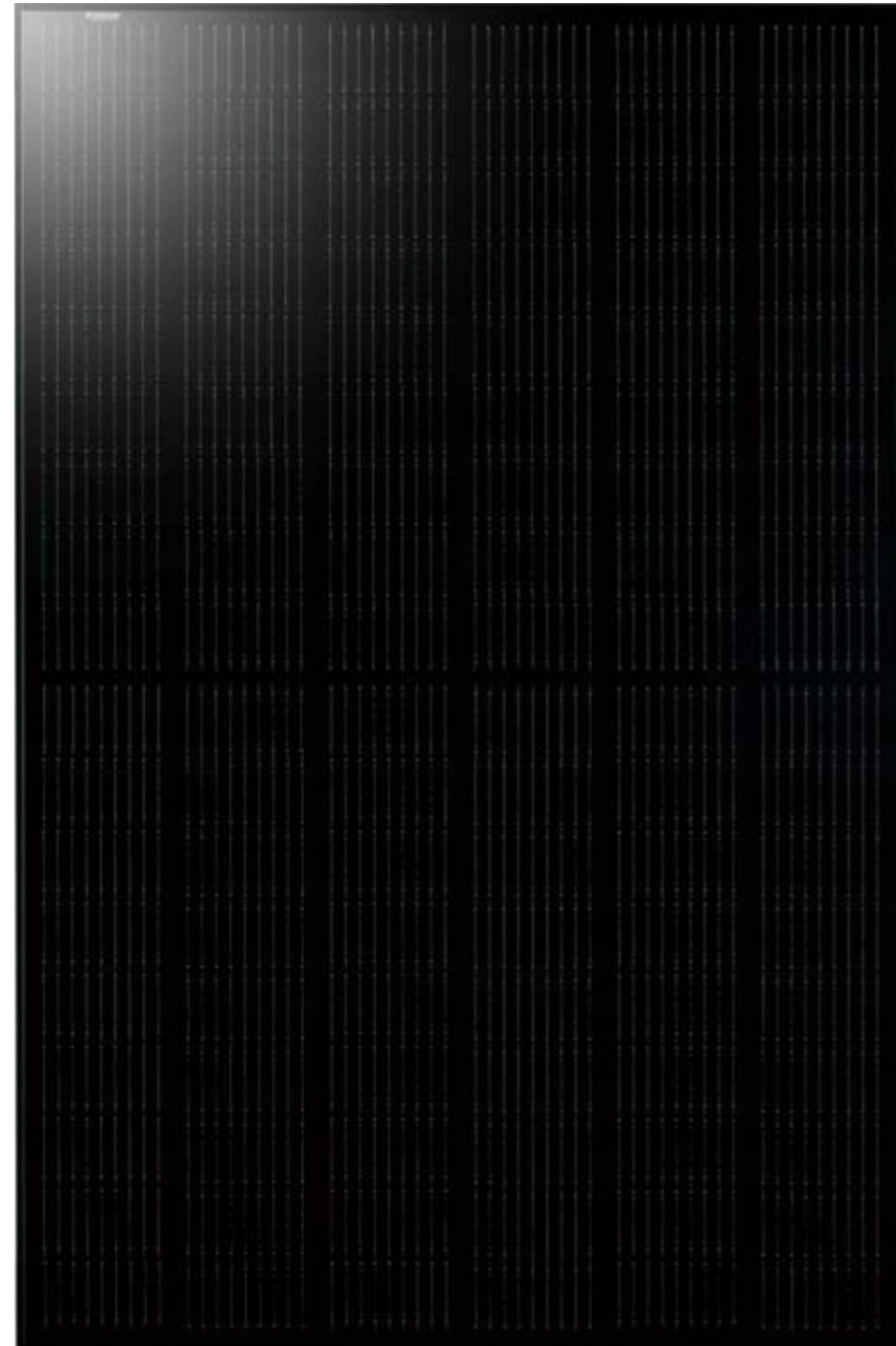
# JAKOU TECHNOLOGIÍ INSTALUJEME?

fotovoltaické panely: **DAH Solar**

výkon: **425W**

rozměry: **1,8 m x 1,1 m**

hmotnost: **22,5 Kg**



# JAKOU TECHNOLOGIÍ INSTALUJEME?

výrobce: **Logitex**

řídící jednotka: **LXDC Power Box**

výkon: **2,3 kW**

hlavní funkce:

- optimalizace výkonu systému pro ohřev vody
- zvýšení efektivity při nepřízní počasí
- zvýšení energetického zisku o 30%





# JAKOU TECHNOLOGIÍ INSTALUJEME?

výrobce: **DZ Dražice**

nádrž na vodu: **LX ADC/M+K ABC**

objem: **160 nebo 200 litrů**

rozměry: **128 cm x 58 cm**



# SPOUPRÁCE S YELLOWSUN “NA KLÍČ”





# ZAJISTÍME VŠE POTŘEBNÉ ZA VÁS

- 1) projekt fotovoltaického systému na ohřev vody
- 2) potřebné podklady pro žádost o dotaci (ve spolupráci s MAS)
- 3) dodání veškerých komponent a materiálu pro instalaci (včetně nového bojleru)
- 4) odbornou montáž fotovoltaických panelů
- 5) vodo-instalatérské práce
- 6) profesionální zapojení systému
- 7) konečné zprovoznění systému
- 8) odborné zaškolení uživatele



# OTÁZKY A ODPOVĚDI





**Dům jsem před časem převedl na syna.**

**Dále tam bydlím jen s manželkou a**

**pobíráme starobní důchod.**

**Můžeme žádat?**



**Jsem v důchodu, dům vlastníme napůl se synem. Syn je v produktivním věku, pracuje, ale s námi nebydlí.**

**Můžeme žádat v NZÚ Light?**





**Jsem vlastníkem domu, ale nemám v něm  
oficiálně přihlášen trvalý pobyt.**

**Mohu skutečností, že v domě bydlím trvale,  
doložit čestným prohlášením nebo třeba  
vyúčtováním za elektřinu?**



**Jsmeme v důchodu, v našem domě je trvale  
hlášen syn, který však bydlí jinde.**

**Máme nárok na dotaci z NZÚ Light?**





**S manželkou pobíráme starobní důchod.**

**V našem domě je trvale hlášena vnučka,**

**která je nezletilá a dospělý vnuk, který**

**studuje a nemá žádné příjmy.**

**Máme na dotaci z NZÚ Light nárok?**



**Náš dům jsme převedli na děti, které nám  
tam zřídily věcné břemeno užívání.  
V domě bydlíme jen s manželkou, oba jsme  
ve starobním důchodu.  
Máme nárok na dotaci z NZÚ Light?**





**Já i manželka pobíráme starobní důchod, já si navíc přivydělávám.**

**Můžeme si požádat o dotaci z NZÚ Light?**



# ZÁVĚREM A VE ZKRATCE



# VÝHODY

fotovoltaický systém na ohřev vody již od 1 Kč  
vyřízení dotace ve výši 90 000 Kč za Vás  
kompletní zapojení systému a instalátérské práce zdarma  
nová akumulární nádrž o objemu 160 – 200 litrů v ceně  
instalace fotovoltaického systému do 2 měsíců od schválení dotace

## CO MUSÍTE SPLNIT

- být alespoň částečným vlastníkem nemovitosti
- mít na místě instalace trvalé bydliště
- být buď nízkopříjmová domácnost (doplatek bydlení)  
nebo pobírat starobní důchod
- vlastnit bankovní účet





[WWW.YELLOWWSUN.CZ](http://WWW.YELLOWWSUN.CZ)