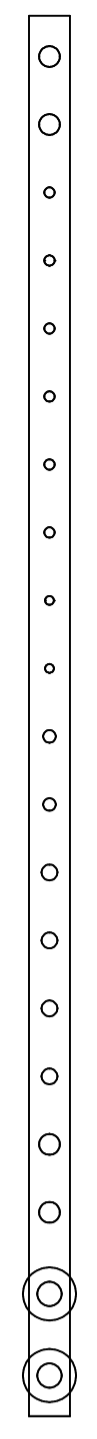
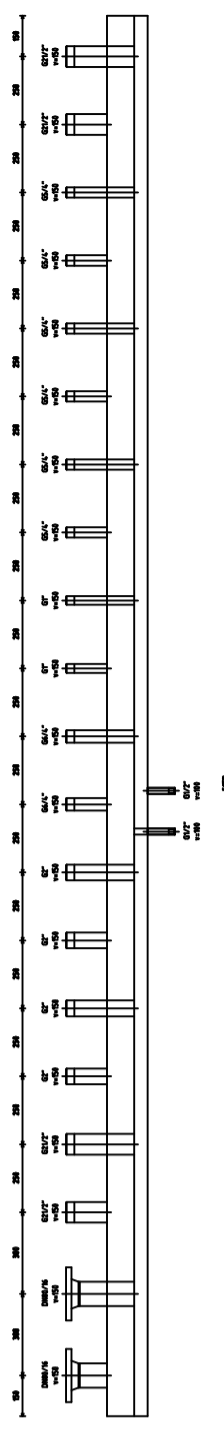
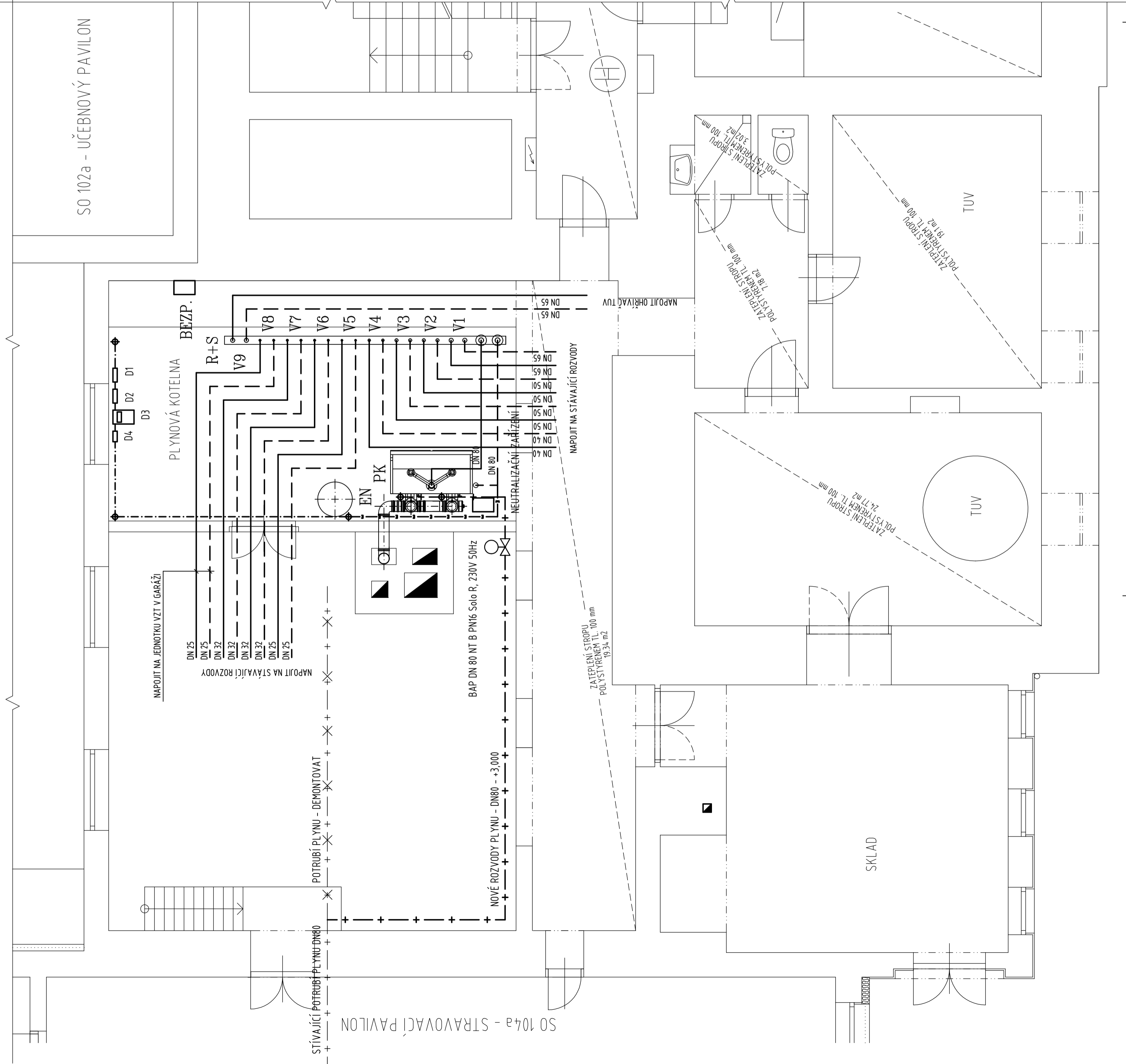


DETAIL ROZDĚLOVAČE

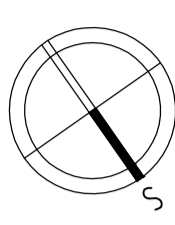
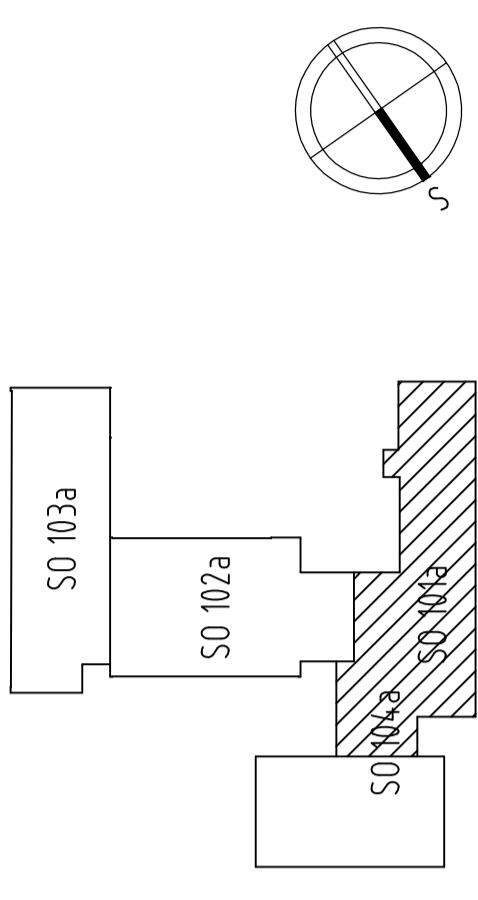


SO 102a - UČEBNÝ PAVILON



PK	PLYNOVÝ STACIONÁRNÍ KONDENZAČNÍ KOTEL, DVOUKOTLOVÁ KASKÁDA VÝKON 320 kW Modulovaný válcový sálavý hořák z ušlechtilé oceli s aut.adapt. na kvalitu plynu, rozsah modulace min 1:5 Normovaný stupeň vyžití: 98 % (Hs)/109 % (Hl), Provozní tlak 6bar, Objem výměníku 206l Teplotní výkon 50/30 320kW, Hodnota NOx 29,1 mg/m ³	
R+S	ODTAH SPALIN - MODULOVÉ ŘEŠENÍ DN200 - DO VYLOŽKOVANÉHO KOMINA PŘÍVOD SPALOVACÍHO VZDUCHU - NEUZAVÝRATELNÝM OTVOREM Z VENKOVNÍHO PROSTŘEDÍ - 0,32 m ² !!! vz. detail	
V1	TOPNÁ VĚTEV - NOVÝ PAVILON - 63,7 kW, 3,6 m ³ /hod, SPAD 70/50C Č1 - DN32 3,8 m ³ /hod H=6m; TRV1 - DN32, kvs 16 m ³ /hod; V1 - DN32 n=3,0 ot.	
V2	TOPNÁ VĚTEV - STARÁ BUDOVA - UČEBNY - 40,4 kW, 2,40 m ³ /hod, SPAD 70/50C Č2 - DN32 2,4 m ³ /hod H=6m; TRV2 - DN25, kvs 6,3 m ³ /hod; V2 - DN25 n=2,9 ot.	
V3	TOPNÁ VĚTEV - TELOCVOKNA - 48,5 kW, 2,88 m ³ /hod, SPAD 70/50C Č3 - DN32 2,88 m ³ /hod H=6m; TRV3 - DN32, kvs 10 m ³ /hod; V3 - DN32 n=2,9 ot.	
V4	TOPNÁ VĚTEV - STARÁ BUDOVA - 39,9 kW, 2,37 m ³ /hod, SPAD 70/50C Č4 - DN32 2,37 m ³ /hod H=6m; TRV4 - DN25, kvs 6,3 m ³ /hod; V4 - DN25 n=2,8 ot.	
V5	TOPNÁ VĚTEV - BYT - 15 kW, 0,80 m ³ /hod, SPAD 70/50C Č5 - DN25 0,9 m ³ /hod H=4m; TRV5 - DN20, kvs 2,5 m ³ /hod; V5 - DN20 n=2,6 ot.	
V6	TOPNÁ VĚTEV - JIDELNA - 19,2 kW, 1,14 m ³ /hod, SPAD 70/50C Č6 - DN25 1,14 m ³ /hod H=6m; TRV6 - DN20, kvs 2,5 m ³ /hod; V6 - DN20 n=2,9 ot.	
V7	TOPNÁ VĚTEV - KUCHYŇ - 21,5 kW, 1,28 m ³ /hod, SPAD 70/50C Č7 - DN25 1,28 m ³ /hod H=6m; TRV7 - DN25, kvs 6,3 m ³ /hod; V7 - DN25 n=2,4 ot.	
V8	TOPNÁ VĚTEV - VZT - 8,4 kW, 0,5 m ³ /hod, SPAD 45/35C Č8 - DN25 0,5 m ³ /hod H=4m; TRV8 - DN15, kvs 1,6 m ³ /hod Tmax = 45C; V8 - DN20 n=1,8 ot.	
V9	VĚTEV TUV - 80 kW, 4,75 m ³ /hod, SPAD 70/50C Č9 - DN32 4,75 m ³ /hod H=6m; TRV9 - DN32, kvs 10 m ³ /hod; V9 - DN32 n=3,3 ot.	
EN	EXPANZNÍ NÁDOBA MEMBRÁNOVÁ PRO TOPNÉ SYSTÉMY OBJEM 300L /6bar, VČ. MANOMETRU A KK	
D1	SYSTÉM DOPLOVÁNÍ ČÁSTI 1 VÍRIVÝ FILTR MECHANICKÝCH NEČISTOT	
D2	SYSTÉM DOPLOVÁNÍ ČÁSTI 2 ODDĚLOVACÍ ČLEN S KONTAKTNÍM VODOMĚREM	
D3	SYSTÉM DOPLOVÁNÍ ČÁSTI 3 KABINETOVÁ ÚPRAVA VODY, PLNĚ AUTOMATICKÁ	
D4	SYSTÉM DOPLOVÁNÍ ČÁSTI 4 AUTOMATICKÉ DOPLOVACÍ ZÁŘIZENÍ	
BEZP	PORUCHOVÁ SIGNALIZACE	
POZ.	POPIS	KS, M

schema:



HL. PROJEKTANT	ZDOP.PROJEKTANT	VYPRACOVAL	KONTROLOVAL
ING. KAREL PERŮTKA	ONDŘEJ ŠÁLA	ONDŘEJ ŠÁLA	ING. KAREL PERŮTKA
OBEC: KOSTELEČ U HOLEŠOVA			
INVESTOR: OBEC KOSTELEČ U HOLEŠOVA, Č.P. 58, 768 43 KOSTELEČ U HOLEŠOVA			
REKONSTRUKCE ŠKOLNÍ KOTELNY A VZDUCHOTECHNIKA ŠKOLNÍ KUCHYŇNĚ ŽŠ V KOSTELCI U HOLEŠOVA VYTÁPĚNÍ			
PŮDORYS KOTELNY			
UPOSS		Spol. s r. o. Uherskobrodská 962, LUHAČOVICE 76326 Tel: 577 131 126 Fax: 577 131 127	
ZČ.: 3365 - 001 - 03		ZČ.: 3365 - 001 - 03	
DATUM 10 / 2019		DATUM 10 / 2019	
POČET FORM. 4 A4		POČET FORM. 4 A4	
STUPEŇ JP		STUPEŇ JP	
KÓD: 3365-001-03		KÓD: 3365-001-03	
MĚŘÍTKO 1: 50		MĚŘÍTKO 1: 50	
C.VKRESU UT-01		C.VKRESU UT-01	