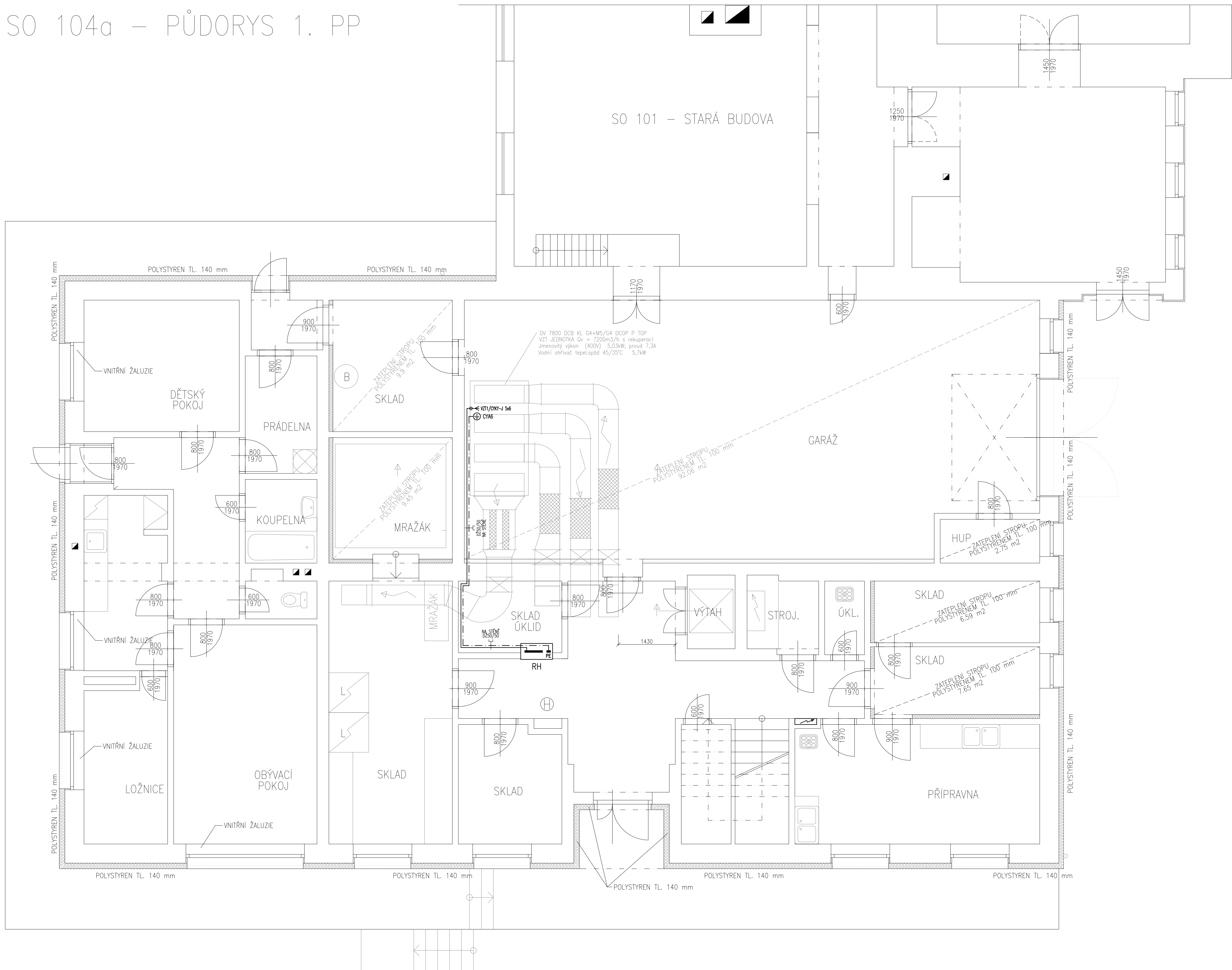
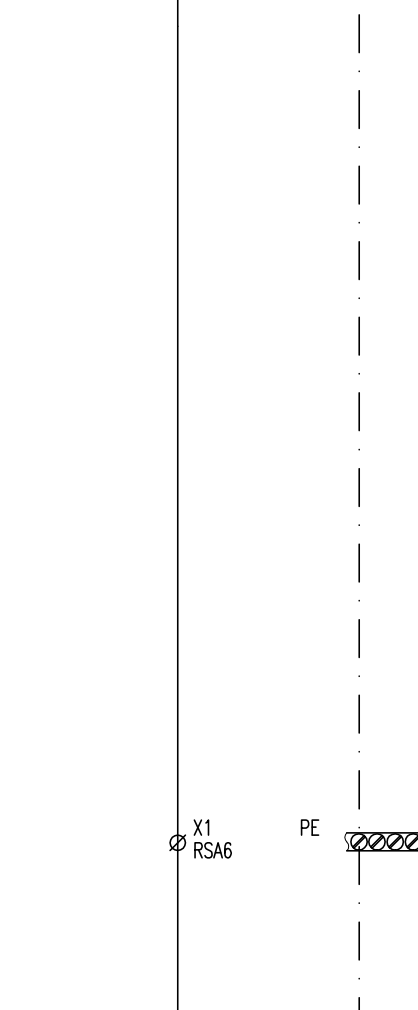
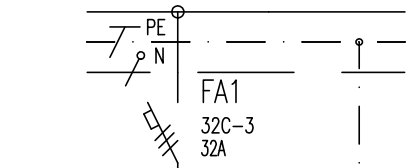


SO 104a - PŮDORYS 1. PP



DOPLNĚNÍ ROZVADĚČE RH:

3NPE AC 50Hz 400/230V, TN-S



1	PE
VZT1	Pospojování
5,03kW	
WL1	
OKV-1 54	CIN
Vzduchotechnická jednotka s rekup.	Vzduchotechnická jednotka s rekup.
Garáž	Garáž

ROZVODNÁ SOUSTAVA : 3 NPE, AC 50Hz, 400/230V/ TN-S

OCHRANNÁ OPATŘENÍ NA STRANĚ NN DLE ČSN 33-2000-4-41 ed.2

ZÁKLADNÍ OCHRANA: OCHRANA IZOLACI ŽIVÝCH ČÁSTI
OCHRANA ZABRANAMI NEBO KRYTÝ ŽIVÝCH ČÁSTI

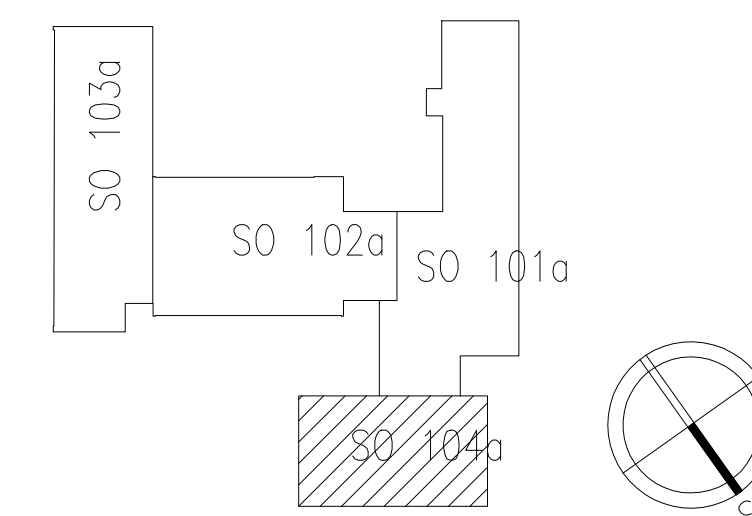
OCHRANA PŘED ÚRAZEM ELEKTRICKÝM Proudem PŘI PORUŠĚ: V SOUSTAVĚ NN JE ZÁKLADNÍ OCHRANA ŘEŠENA AUTOMATICKÝM DOPOJENÍM OD ZDROJE

DOPLŇKOVÁ OCHRANA: UZEZNĚNÝM OCHRANNÝM POSPOJOVÁNÍM A PROUDOVÝMI CHRÁNICI

POZNÁMKY ELEKTRO:

1. Trasu kabelů a jejich ukončení upravit dle požadavků dodavatele VZT.
2. Po skončení instalace a vyzkoušení provést výchozí revizi.
3. Pro umístění jističe v RH využít rezervní prostor vedle jističe kuchyně.

schema:



± 0,000 = PODLAHA UČEBNOVÉHO PAVILONU, VÝŠKOVÝ SYSTÉM MÍSTNÍ

LEGENDA MATERIÁLŮ

STÁVAJÍCÍ OBVODNÉ ŽIVY Z CHEL CO ZATEPLENÉ KONTAKTNÍM ZATEPLOVACÍM SYSTÉMEM
TL 140 mm (POLYSTYREN 80-60 mm)
SOČÍTELEK PROSTUPU TEPLA CELÉ KONSTRUKCE 0,22 W/m²K

--- ZATEPLENÍ STROPU POLYSTYREMEM TL 100 mm
SOČÍTELEK PROSTUPU TEPLA CELÉ KONSTRUKCE 0,31 W/m²K

POZNÁMKA:

OSTĚNÍ, PARAPET A NADPRÁŽÍ OKEN BUDE ZATEPLENO KONTAKTNÍM ZATEPLOVACÍM SYSTÉMEM - POLYSTYREMEM TL 30 mm
KERAMICKÝ OBKLAD SKLJU 1.NP BUDE OSEKÁN, PLOCH ZAPRAVEN MALTOU. NA TAKTO PŘIPRAVENÝ PLOCH BUDE PŘEVEDEN KONTAKTNÍ ZATEPLOVACÍ SYSTÉM.

NAVRHOVAL	VYPRACOVAL	KONTROLOVAL	Ing. Stanislav Doupovec
ING. DOUPOVEC	ING. STANISLAV DOUPOVEC		PROJEKTANT ELEKTRO C. autorizace: 1301739 Lazy M/3668, 760 01 Zlín Mob: +420 602 312 021 E-mail: sdoupovec@icetech.cz IČ: 6286711
INVESTOR: Obec Kostelec u Holešova, z.p. 58, 768 43 Kostelec u Holešova			MĚŘÍTKO: 1:50
STAVBA: Rekonstrukce VZT kuchyně ZŠ Kostelec u Holešova			POČET A4: 8
SO104a Stravovací pavilon			STUPEŇ: DPS
TECHNICKÁ PROSTŘEDÍ STAVEB - SILNOPROUDÁ ELEKTROTECHNIKA			DATUM: 10/2019
OBSAH VÝKRESU: PŮDORYS 1.PP - ELEKTROINSTALACE			ZAK. ČÍSLO:
			ARCHIVNÍ ČÍSLO: ČÍS. VÝKR.: EL01