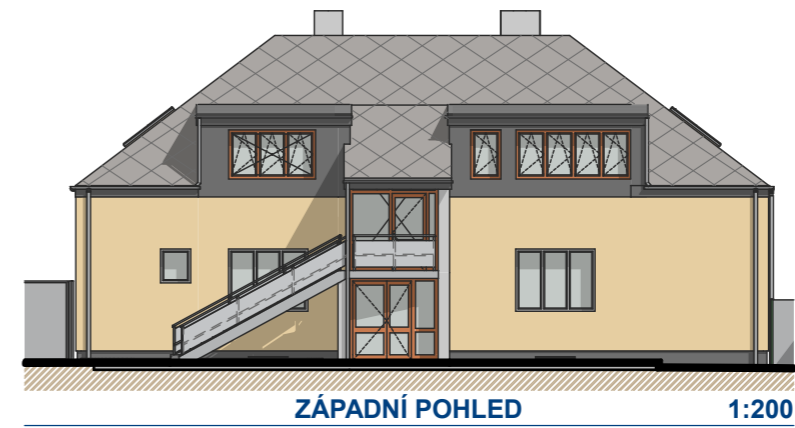
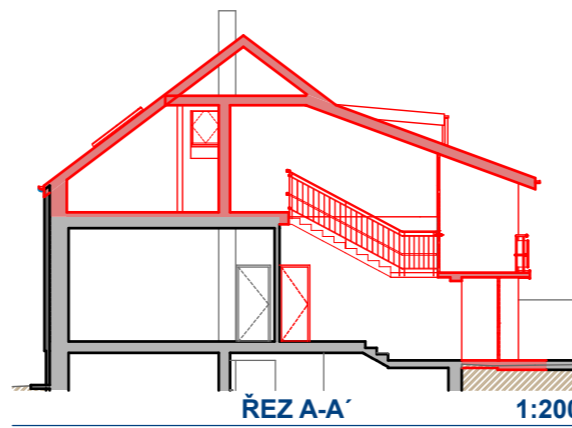
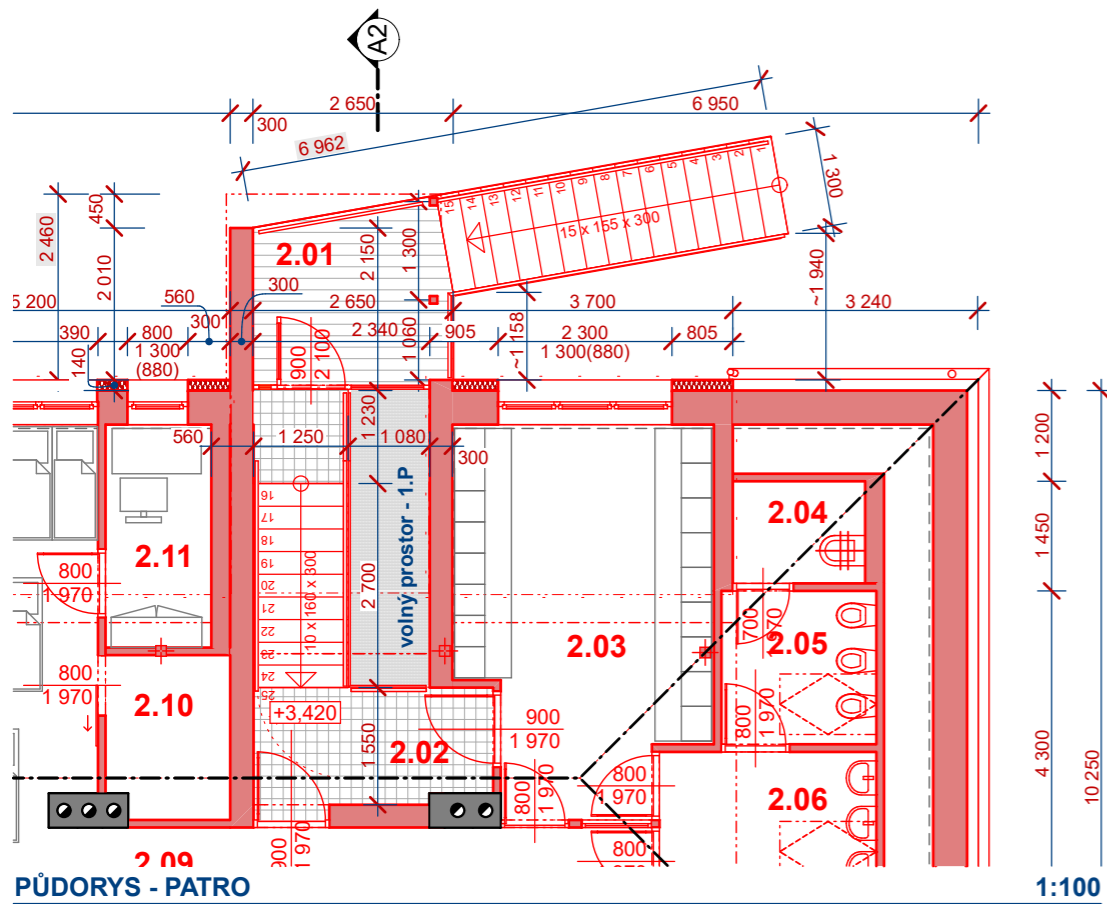


MŠ KOSTELEC U HOLEŠOVA - VARIANTA UMÍSTĚNÍ SCHODIŠTĚ DO PATRA



KLADY A ZÁPORY VARIANTY (LEHKÁ KOVOVÁ KCE PŘEDSAZENÉHO SCHODIŠTĚ):

- + - MENŠÍ OBESTAVĚNÝ PROSTOR SCHODIŠTĚ
- - PŘÍMÝ VSTUP NA ZAHRADU PRO TRÍDU V 1.P (a sklepa)

- - VYSAZENÉ SCHODIŠTĚ SITUOVANÉ PŘED OKNEM 1.P (výměna okenní výplně 1.P - požadavek na požární odolnost)

VELIKOST PŘÍSTAVBY : 2,95 x 2,65 m (+ nástupní rameno 4,5 x 1,3 m)

